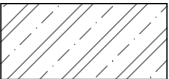


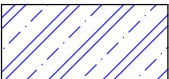
LEGENDA MATERIÁLŮ



Stávající konstrukce



Železobetonový sloup / stěna



Železobetonová opěrná zeď výšky 1600 mm

S 01

- Zámková dlažba
- Lože z mléte strusky
- Štěrkodř 0-63 mm

60 mm
50 mm
150 mm

Poznámka

- Beton C25/30 - XC3
- Betonářská ocel B500B
- Krytí 30 mm

- Krytí vyztuže bude vymezeno distančními tělísky, výšková poloha horní vyztuže desky bude vymezena sítacími stoličky nebo žebříky.
- Bednění stropu musí být rovné
- Beton se do bednění musí řádně uložit, ztuhnout a ošetřovat v souladu s ČSN EN 13670
- Věnce a průvlaky budou betonovány najednou

- Nutná kontrola se statickým výpočtem a dokumentací, která je součástí této dokumentace -D.1.2. Stavebně konstrukční řešení !!



MR Design CZ, s.r.o.
projekční kancelář
Nábřeží SPB 457/30
708 00 Ostrava Poruba
tel. : 605 258 711

ZODPOVĚDNÝ PROJEKTANT: Diehel Roman
VYPRACOVALI: Diehel Roman
Kováč Petr

STAVEBNÍK A STAV PROJEKTU:
ZŠ Šlapanice, příspěvková organizace
Dokumentace pro provedení stavby

AKCE:
Rozšíření kapacit zázemí ZŠ Šlapanice – pavilon C (kuchyň)
Šlapanice u Brna 664 51

VÝKRES:
Výkres tvarů 1.NP

Č. ZAK.:	-	MĚŘÍTKO:	1 : 50
DATUM:	10/2018	Č. VÝKRESU:	D.1.2.03
FORMÁT:	A3		

Poznámka

Tato dokumentace nenahrazuje dílenskou dokumentaci. Dodavatel stavby je povinen veškeré stavební úpravy včetně rozměrů konfrontovat se skutečným stavem stavby.

Veškeré stavební práce je třeba koordinovat s projekty specialistů včetně požárního řešení. Veškeré stavební práce budou prováděny dle technologických postupů použitých materiálů.

